

**elna**  
SWISS DESIGN

# eXcellence 780



*Unbegrenzte Möglichkeiten*

# DAS PERFEKTE ZUSAMMENSPIEL VON HÖCHSTLEISTUNG UND EINFACHER BETRIEBUNG

Unsere eXcellence 780 ist eine außergewöhnlich hochwertige Computernähmaschine, die eine technische Ausstattung in Spitzenqualität bietet. Mit unzähligen komfortablen Funktionen und einer intuitiven Bedienung setzen Sie Ihre Nähvorhaben leicht, schnell und effektiv in die Tat um.

## *Erleben Sie einmaligen Nähkomfort*

Die elna eXcellence 780 besitzt ein neues ergonomisches Design, das einen besonders großzügigen Nähbereich schafft und einen idealen Arbeitsplatz für große Näh-, Deko- und Quiltprojekte bietet. LED-Leuchten sorgen für die optimale Ausleuchtung. Und der große LCD-Touchscreen führt sie spielend leicht durch die Nähprogramme. So angenehm und komfortabel kann Nähen sein!

## *Stark und verlässlich an Ihrer Seite*

Mit ihren vielen Funktionen, hoher Nähgeschwindigkeit und einer Auswahl von über 350 Stichen bietet Ihnen die elna eXcellence 780 eine eindrucksvolle Nähleistung und 3MB internen Speicher. Durch die stabile Konstruktion mit Metallrahmen können Sie mit dieser Maschine über Stunden mit der gleichen präzisen Stichqualität nähen.

## *Die ultimative Quiltmaschine*

Die exklusive Kombination von Quiltfunktionen und mitgeliefertem Zubehör bietet Quilt- und Patchwork-Liebhaberinnen mit Ihren anspruchsvollen Projekten eine unschätzbare Unterstützung.



## *Unbegrenzte Möglichkeiten für Ihre Kreativität!*

Die elna eXcellence 780 - leichtgängig bei jedem Stoff, vielseitig für jeden Nähwunsch

***Für jeden Stoff:*** Die eXcellence 780 ist die ideale Maschine, um problemlos eine sehr breite Palette von Stoffen zu verarbeiten, von ganz fein bis sehr schwer. Dabei beeindruckt sie mit einer excellenten Durchstichkraft bei jeder Stoffart und einem besonders präzisen Stichbild.

***Perfekte Ergebnisse:*** Drei verschiedene Stichplatten gehören zum Standardzubehör und stellen ein gleichmäßiges Stichbild sicher, egal welchen Stoff Sie einsetzen. Mit unserem One-Step Converter System lösen Sie die Stichplatte ganz einfach mit einem Tastendruck. Verwenden Sie die richtige Stichplatte und erzielen Sie professionelle, hochwertige Nähergebnisse.

***Ihre Kreativität im Mittelpunkt:*** Die elna eXcellence 780 bietet umfangreiche Funktionen, um Ihrer Kreativität Ausdruck zu verleihen. Verändern Sie Stiche nach Ihren Wünschen und schaffen Sie einzigartige dekorative Effekte. Nutzen Sie die fantastischen Möglichkeiten für Freihand-Quilting, Fadenmalerei oder offenkantige Applikationen. Zusätzlich können Sie eigene Stiche kreieren.



# TECHNISCHE MERKMALE



## AUSZIEHBARE FRONT-LEUCHE

Die ausziehbare und einstellbare Front-Leuchte scheint direkt auf den Bereich der Nadel. 10 helle LED-Leuchten an fünf Positionen sorgen für eine hervorragende Ausleuchtung Ihrer Arbeitsfläche.

## 6 FUNKTIONEN MIT EINEM TASTENDRUCK

mit Automatik-Taste zum Heben und Senken des Nähfußes und automatischem Fadenabschneider

## EINGEBAUTER NADELEINFÄDLER

EINFACHES, GEFÜHRTES EINFÄDELN DER SPULE MIT EINGEBAUTEM FADENABSCHNEIDER



*Extra langer Freiarm und Nähbereich mit 280 mm Breite*

AUSTAUSCH DER STICHPLATTE MIT EINEM TASTENDRUCK

## EINGEBAUTER COMPUTER MIT MODERNEM LCD-TOUCHSCREEN

Der grosse und vollfarbige LCD-Touchscreen zeigt Ihnen alle Möglichkeiten an, die der Computer in Ihrer Nähmaschine bietet. Einfach und übersichtlich ist die Bedienung mit diesem großen Bildschirm, der Sie durch die verschiedenen Nähanwendungen führt und Sie bei der Stichauswahl und Kombination von Stichen unterstützt. Mit dem integrierten 3MB-Speicher können Sie Ihre neuen StICKkombinationen speichern.



## STITCH COMPOSER UND USB-ANSCHLUSS

Die Stitch Composer Software wird mit der eXcellence 780 mitgeliefert. Damit erhalten Sie die Möglichkeit, eigene Stiche zu erstellen oder bereits vorhandene Stiche zu verändern. Sie können sie dann ganz einfach speichern oder per USB-Stick auf die Maschine übertragen.

## STANDARDZUBEHÖR

*Zu der elna eXcellence 780 gehört ein reichhaltiges Sortiment an Standard-Zubehör.*

*Optionales Zubehör kann einzeln bestellt werden.*

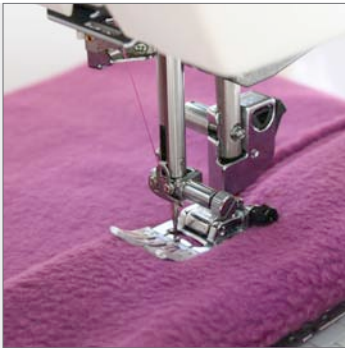
Transparenter und extra großer  
Anschietisch



Standardfuß, Satinstichfuß, offener Satinstichfuß, Rollsaumfuß, Reißverschlussfuß, Blindstichfuß, 1/4" -Patchworkfuß, Overlockfuß, Knopfannähfuß, Stopfuß, Freihandquiltfuß geschlossen, Freihandquiltfuß Zick-Zack, Freihandquiltfuß offen, Automatik-Knopflochfuß mit Stabilisierungsplatte, professioneller Geradstichfuß und Geradstich-Stichplatte HP, Geradstich-Stichplatte, Kreisnähstift, Knopf-Distanzplatte, Kniehebel, Stoffführung, transparenter und extra großer Anschietisch, extra großer Fußanlasser mit Fadenabschneiderpedal.

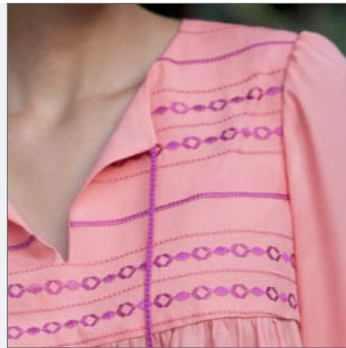
# NÄHEN

*Die elna eXcellence 780 bietet großartige Möglichkeiten für Ihre kreativen Ideen.*



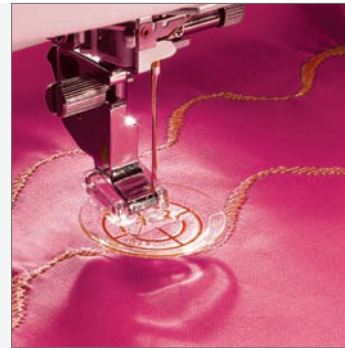
## **AUTOMATISCHER FUSSDRUCK**

Ein Stoffsensor misst automatisch die Dicke Ihres verwendeten Stoffes und gleicht den Fußdruck an, um höchste Stichgenauigkeit zu erzielen.



## **9mm STICHBREITE**

Verleihen Sie Ihren Kreationen mit Stichen und Monogrammen in 9 mm Größe mehr Ausdruck: Heben Sie Ihre Dekorstiche klar, markant und charakteristisch hervor.



## **VARIABLER ZICK-ZACK-STICH**

Mit dieser modernen Funktion können Sie die Stichbreite von Zick-Zack-Stichen mit dem Kniehebel verkleinern oder vergrößern, ohne die Maschine anzuhalten.



## **AUTOMATISCHES EIN-STUFEN-KNOPFLOCH**

Fertigen Sie in kürzester Zeit akkurate Knopflöcher an. Beide Seiten des Knopflochs werden in der gleichen Richtung genäht – für höchste Präzision.



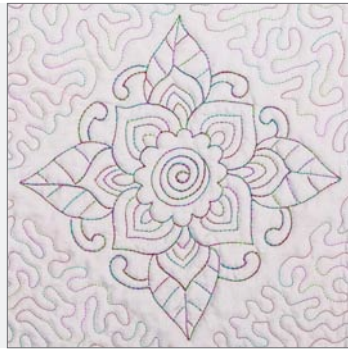
# PATCHWORK UND QILTEN

*Viele der innovativen Funktionen der eXcellence 780 werden Quilterinnen begeistern!*



## **OBERTRANSPORT-SYSTEM**

Mit dem Obertransport können Sie mehrere Lagen Stoff perfekt transportieren. Dieses System verhindert das Verschieben der Lagen, so dass Streifen und Karos ganz genau zusammengesetzt werden können.



## **FREIHAND-QILTEN**

Die eXcellence 780 macht das Freihandquiltens leichter und unterstützt Sie mit vier Spezial-Füßen, die zur Ausstattung der Maschine gehören. Die Fußhöhe kann individuell auf Ihr Projekt und Ihre Wünsche abgestimmt werden.



## **PROFESSIONELLER HP-FUSS UND STICHPLATTE**

Der neue professionelle HP ¼-Saumfuß und die Geradstich-Stichplatte sind perfekt geeignet, um Geradstiche und Kurven mit höchster Präzision in jeder Art von Stoff zu nähen.



## **GESPEICHERTE QILTNÄHTE**

Die Maschine speichert die Länge Ihrer Naht, so dass Sie Nähte der gleichen Länge erneut nähen können.

# eXcellence 780

## TECHNISCHE DATEN - ALLGEMEIN

Großer Näharbeitsbereich mit 280 mm Breite

Schutzabdeckung mit Stichübersicht

Vollfarbiger, hochauflösender LCD-Touchscreen

Integriertes Obertransportsystem

Öl- und klemmfreier Greifer mit transparenter Spulenabdeckung

Stichplattenwechsel mit einem Tastendruck

Spuler mit automatischer Handrad-Auskupplung und Fadenabschneider

Eingebauter, hochwertiger Nadeleinfädler

Automatische Fadenspannungskontrolle

Automatik-Taste zum Heben und Senken des Nähfusses

Automatische Anpassung des Fußdrucks an den Stoff

Oberfaden- und Unterfadensensor

Extra langer Freiarm

7-Punkt-Transporteur, versenkbar

Bedienoberfläche in verschiedenen Sprachen möglich (13 Sprachen)

10 eingebaute, weisse LED-Lampen an 5 verschiedenen Positionen, inkl. ausziehbarer Front-Leuchte

USB-Port

Eingebauter 3 MB-Speicher

**5-JAHRES-GARANTIE UND SERVICE:** elna produzierte 1940 die erste moderne, kompakte Haushaltsnämaschine weltweit und steht seitdem für Innovation, höchste Qualität und Freude am Nähen. Heute sind Tausende Fachkräfte weltweit für elna tätig und geben Ihr Expertenwissen an elna Kunden weiter. Millionen Kunden haben sich wegen der Qualität, Leistung und Zuverlässigkeit für elna entschieden. Eine 5-Jahres-Garantie ist im Kaufpreis einer elna Nähmaschine enthalten.

Elna International Corp. SA | Genf Schweiz | [www.elna.com](http://www.elna.com)

Gedruckt in Deutschland | Änderungen bleiben vorbehalten

## TECHNISCHE DATEN - NÄHEN

350 Stiche, inkl. 11 Knopflöcher

3 Schriftarten + kyrillisches und japanisches Alphabet

Großbuchstaben und Ziffern mit 9 mm Höhe

Zick-Zack-Stichbreite mit dem Kniehebel regulierbar

Spezial-Nähfüße für das Freihandquiltten

100 Stichkombinationen möglich

Stitch Composer Software

Maximale Stichbreite: 9 mm

Maximale Stichlänge: 5 mm

Maximale Nähgeschwindigkeit: 1.060 Stiche/Minute

Präzise Nadelpositionierung (91 Nadelpositionen, verstellbar in Stufen von 0,1)

## AUTOMATIK-FUNKTIONSTASTEN

Start-Stopp-Funktion für Nähen ohne Fußanlasser, Rückwärtsnähaste, Automatisches Vernähen, Nadelposition oben/unten, Heben und Senken des Nähfusses und Fadenabschneider.